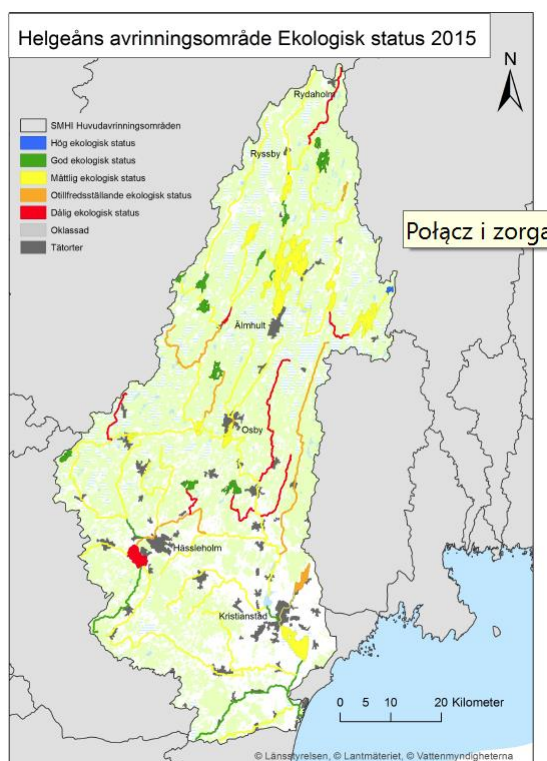


SBPIN PRACA DOMOWA!



Podczas naszego pierwszego spotkania uczestnicy będą pracować nad wyzwaniami wodnymi i możliwościami związanymi z ich własnym lokalnym środowiskiem. Wszyscy biorący udział w warsztatach mają za zadanie zdefiniować, co uważają za lokalne środowisko w perspektywie wody. Dla przykładu partnerzy Szwedzcy z Inkubatora i Parku Technologicznego Krinova uważają, że za swój lokalny "obszar wodny" zlewnie wód rzeki Helge a i jej system wód począwszy od jezior na północ w Smaland, aż do Morza Bałtyckiego.

W przygotowaniu do pierwszego warsztatu poprosimy o przygotowanie się do dwóch prezentacji.

1. Przygotowania 10-minutowej prezentacji wyzwań, jakie stoją przed lokalnym środowiskiem wodnym w różnych perspektywach wody.
2. Prowadzenie i przedstawienie analizy biznesowej silnych i innowacyjnych możliwości Twojego lokalnego środowiska wodnego skoncentrowanego na obszarze wody. Tu również wymagana jest 10 minutowa prezentacja.

Jeśli masz jakiegokolwiek pytania, skontaktuj się z nami:

Marcin Żuchowski +48 509 773 620

Charlotte Lorents-Hjorth +46 - 708-291-434 or

Torben Olsson + 46 738-532-509